

# Hallenplan

# Technische Ausstattung

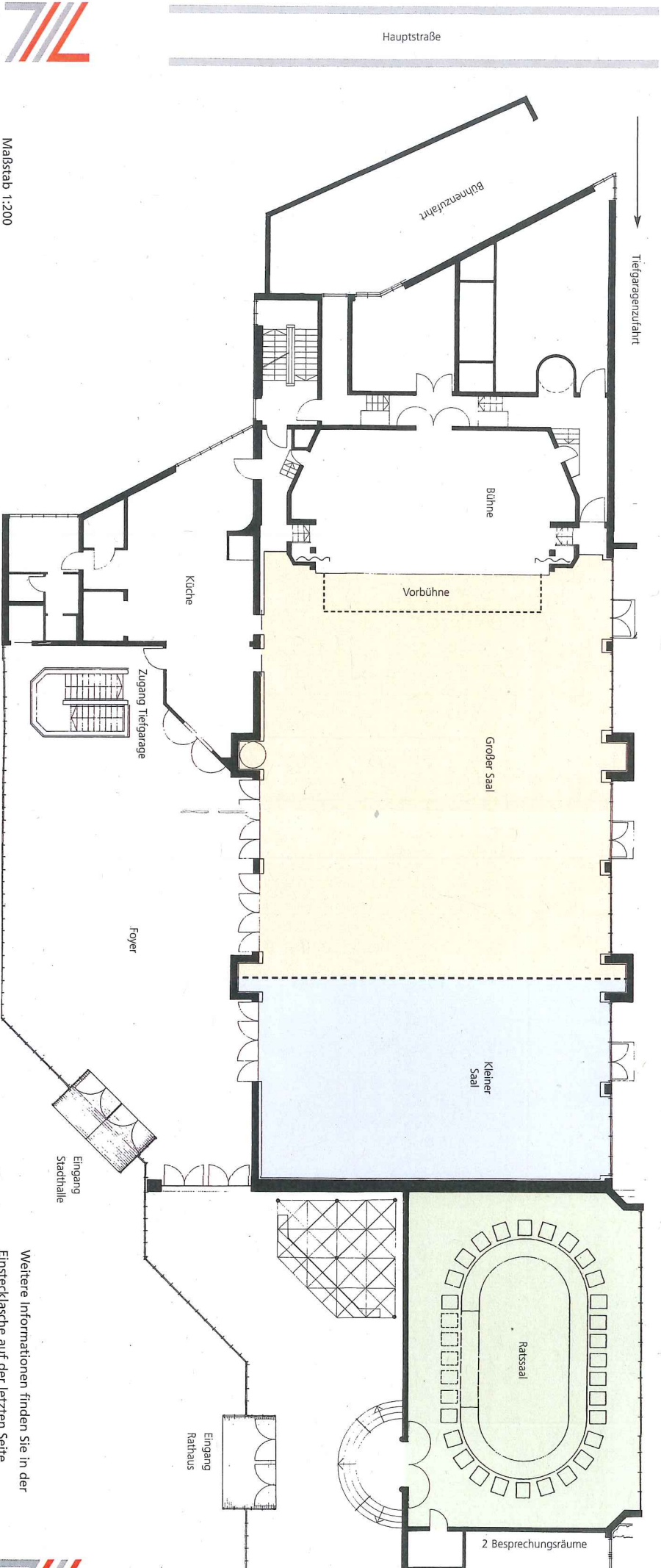
Fläche  
Stehplätze  
Reihenbestuhlung  
mit Sitzplatzerhöhung  
mit Vorbühne  
Parlamentarisch  
Ballbestuhlung  
mit variabler Tanzfläche

Stadthalle	Großer Saal	Kleiner Saal	Foyer	Ratssaal
535	365	170	280	190
1.108	758	350	550	-
633	432	120	170	-
633	426	-	-	-
582	375	-	-	-
360	240	120	-	36
422	274	-	126	-

Bühne  
Erweiterbare Vorbühne  
Portalbreite  
Portalhöhe  
Bühnenhöhe  
maximale Kulissenhöhe

11 x 7 m  
11 x 2 m  
6,40 m bis 10,40 m  
3,90 m  
5,15 m  
3,80 m

Großbildprojektion mit Beamer  
Modernes Stellwerk  
mobile Scheinwerfer und Effekteräte  
portable Lichtanlage mit Stellwerk  
transportable ELA-Anlage  
mobile Sitzplatzerhöhung, max. 5-stufig  
mobile Saaitrennwand



Maßstab 1:200

Weitere Informationen finden Sie in der Einstecklasche auf der letzten Seite